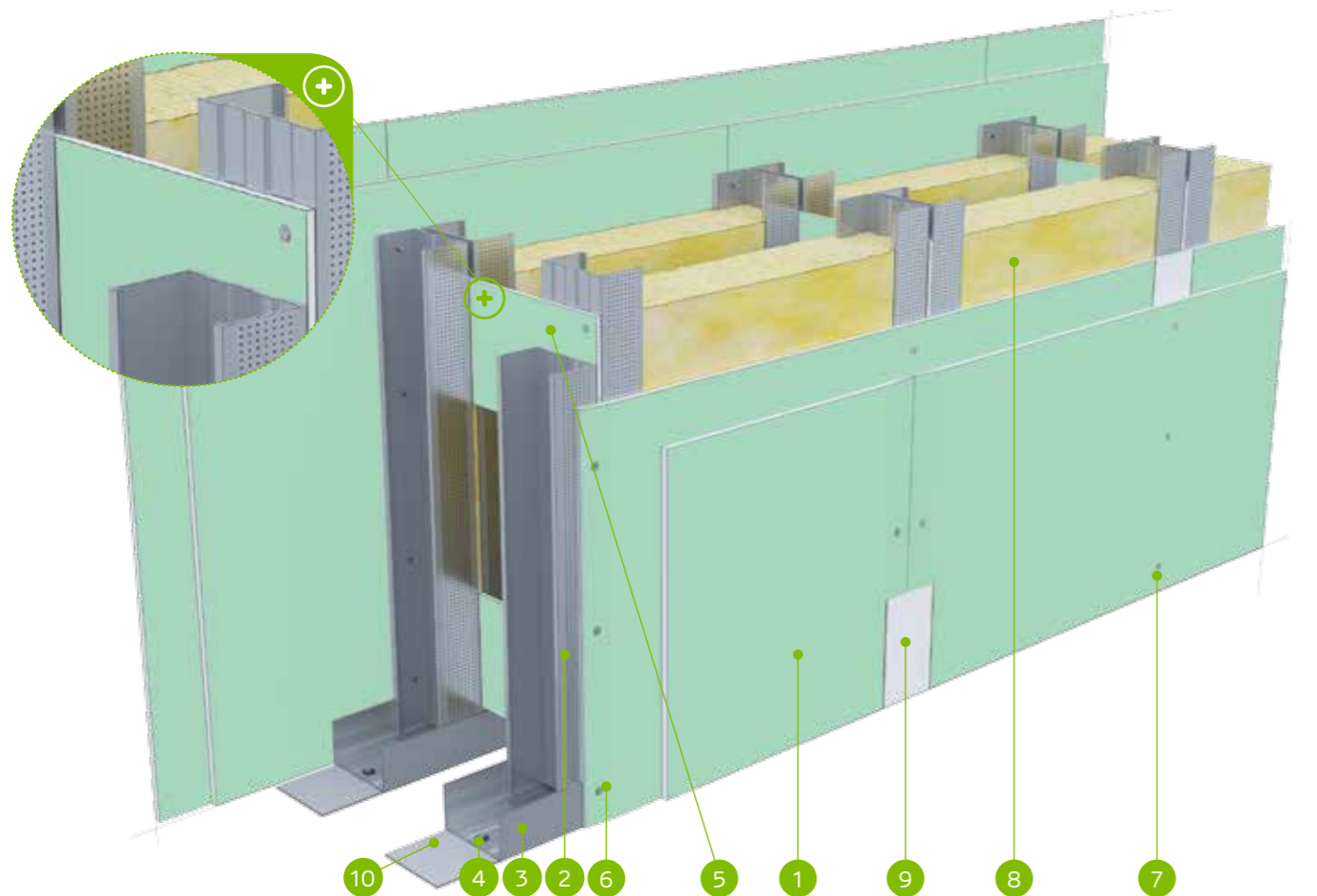


nida Ściana

Klasa odporności ogniowej:  
(R)EI60  
(R)EI90  
(R)EI120Maksymalna izolacyjność akustyczna:  
nie dotyczyMaksymalna wysokość zabudowy:  
6500 mmCiężar 1m<sup>2</sup> zabudowy:  
42,0-61,0 kgNumer dokumentu związanego:  
ETA 15/0301Deklaracja Właściwości Użytkowych:  
DoP/Wall System /0003/15.11.2016

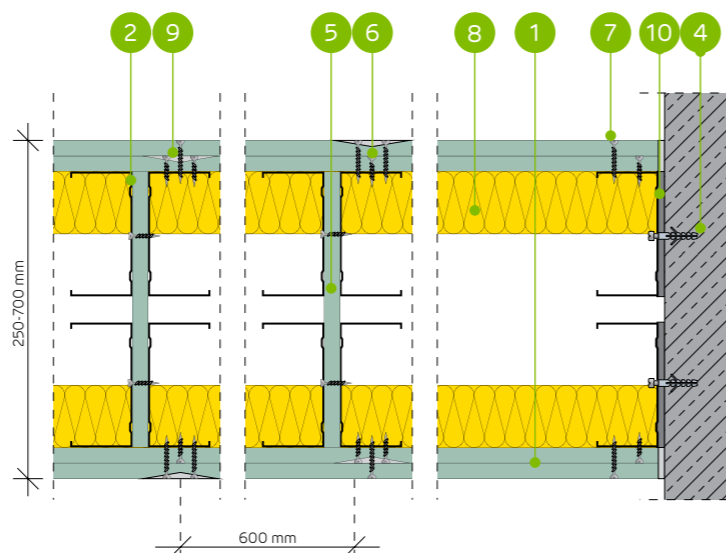
SYSTEMY:

250CC100/WODA



## MATERIAŁY:

1. Płyta gipsowo-kartonowa Nida
2. Profil Nida C 100 (zdwojony)
3. Profil Nida U 100
4. Kołek rozporowy Nida
5. Przewiązka z płyty wys. 300 mm, min. 2 szt. na słupek (max. rozstaw co 1500 mm)
6. Blachowkręty Nida 3,5 x 25 mm
7. Blachowkręty Nida 3,5 x 35 mm
8. Materiał izolacyjny wełna mineralna
9. Spoina pomiędzy płytami g-k wykonana z masy gipsowej Nida z taśmą zbrojącą Nida
10. Taśma uszczelniająca do izolacji akustycznej Nida szerokość 95 mm



## SYSTEM ŚCIAN DZIAŁOWYCH NA DWURZĘDOWEJ ZDWOJONEJ KONSTRUKCJI NOŚNEJ NIDA C100 (ŚCIANY INSTALACYJNE)

## PARAMETRY TECHNICZNE

| Typ ściany Nida Ściana <sup>2)</sup>   | Konstrukcja rusztu | Poszycie płytami gipsowymi | Materiał izolacyjny                    |                                  |                                |                              | Maksymalna wysokość ściany - h <sup>1)</sup> | Izolacyjność akustyczna |          |          | Ciężar zabudowy [kg] | Klasa odporności ogniowej [min] | Kategoria użytkowania | System specjalny |   |
|--|--------------------|----------------------------|--|----------------------------------|--------------------------------|------------------------------|--|-------------------------|----------|----------|----------------------|---------------------------------|-----------------------|------------------|---|
|  |                    |                            | Pod względem izolacyjności akustycznej | Pod względem odporności ogniowej | W zakresie odporności ogniowej | Rw [dB]                      |  | Ra1 [dB]                | Ra2 [dB] |          |                      |                                 |                       |                  |   |
|  | Nida               | Nida                       | Grubość [mm]                           | gęstość [kg/m <sup>3</sup> ]     | [mm]                           | gęstość [kg/m <sup>3</sup> ] | [mm]   | Rw [dB]                 | Ra1 [dB] | Ra2 [dB] |                      |                                 | Klasa ETAG 003        |                  |   |
| 250CC100/Expert <sup>4)</sup>          | 2xC100+2xC100      | Expert                     | 2x12,5                                 | -                                | -                              | -                            | -  | 6500                    | -        | -        | -                    | 42,0                            | (R)EI60               | IV               | - |
| 250CC100/Expert                        | 2xC100+2xC100      | Expert                     | 2x12,5                                 | -                                | -                              | 50                           | 10,0   | 6500                    | -        | -        | -                    | 42,0                            | (R)EI60               | IV               | - |
| 250CC100/Woda <sup>3)</sup>            | 2xC100+2xC100      | Woda                       | 2x12,5                                 | -                                | -                              | 50                           | 10,0   | 6500                    | -        | -        | -                    | 42,0                            | (R)EI60               | IV               | - |
| 250CC100/Expert + Ogień+ <sup>5)</sup> | 2xC100+2xC100      | Expert + Ogień Plus        | 12,5+12,5                              | -                                | -                              | -                            | -  | 6500                    | -        | -        | -                    | 46,0                            | (R)EI90               | IV               | - |
| 250CC100/Ogień+ <sup>5)</sup>          | 2xC100+2xC100      | Ogień Plus                 | 2x12,5                                 | -                                | -                              | -                            | -  | 6500                    | -        | -        | -                    | 50,0                            | (R)EI120              | IV               | - |
| 250CC100/Ogień+ <sup>5)</sup>          | 2xC100+2xC100      | Ogień Plus                 | 2x12,5                                 | -                                | -                              | 50                           | 10,0   | 6500                    | -        | -        | -                    | 50,0                            | (R)EI120              | IV               | - |
| 250CC100/Ogień+                        | 2xC100+2xC100      | Ogień Plus                 | 2x12,5                                 | -                                | -                              | 50                           | 30,0   | 6500                    | -        | -        | -                    | 50,0                            | (R)EI120              | IV               | - |
| 250CC100/WodaOgień+                    | 2xC100+2xC100      | Woda Ogień Plus            | 2x12,5                                 | -                                | -                              | 50                           | 30,0   | 6500                    | -        | -        | -                    | 50,0                            | (R)EI120              | IV               | - |
| 250CC100/Twarda                        | 2xC100+2xC100      | Twarda                     | 2x12,5                                 | -                                | -                              | 50                           | 30,0   | 6500                    | -        | -        | -                    | 61,0                            | (R)EI120              | IV               | ● |
| 250CC100/Hydro                         | 2xC100+2xC100      | Hydro                      | 2x12,5                                 | -                                | -                              | 50                           | 50,0   | 6500                    | -        | -        | -                    | 53,0                            | (R)EI120              | IV               | ● |
| 250CC100/Cicha                         | 2xC100+2xC100      | Cicha                      | 2x12,5                                 | -                                | -                              | 50                           | 30,0   | 6500                    | -        | -        | -                    | 61,0                            | (R)EI120              | IV               | - |

<sup>1)</sup> Maksymalna wysokość wg opinii technicznej ITB 1060/11/R12NK.<sup>2)</sup> Europejska Ocena Techniczna ETA 15/0301. W przypadku większych wymagań w zakresie maksymalnych wysokości dopuszcza się zastosowanie zagęszczenia konstrukcji nośnej do 400mm i 300mm.<sup>3)</sup> W pomieszczeniach o wilgotności względnej powietrza do 85% w sekcjach narożnych na intensywne działanie wody zaleca się stosowanie płyt gipsowych z włóknami Nida Hydro (płaszczyzny poziome i pionowe w okolicach wanny, prysznic itp.)<sup>4)</sup> Możliwość zamiany na płytę Nida Woda typ H2.<sup>5)</sup> Możliwość zamiany na płytę Nida Woda Ogień Plus typ DFH2.

Systemy ogniochronnych ścian działowych w technologii Siniat pełnią funkcję przegród ppoż przy obustronnym działaniu ognia.

ZUŻYCIE MATERIAŁÓW NA 1M<sup>2</sup> ŚCIAN DZIAŁOWYCH W SYSTEMIE NIDA ŚCIANA

| Nazwa materiału                               | J.m.           | Typ systemu Nida Ściana       |                 |               |                          |                               |                               |                 |                     |                 |                |                |     |
|---|----------------|-------------------------------|-----------------|---------------|--------------------------|-------------------------------|-------------------------------|-----------------|---------------------|-----------------|----------------|----------------|-----|
|   |                | 250CC100/Expert <sup>4)</sup> | 250CC100/Expert | 250CC100/Woda | 250CC100/Expert + Ogień+ | 250CC100/Ogień+ <sup>3)</sup> | 250CC100/Ogień+ <sup>3)</sup> | 250CC100/Ogień+ | 250CC100/WodaOgień+ | 250CC100/Twarda | 250CC100/Hydro | 250CC100/Cicha |     |
| Zużycie materiału na 1m <sup>2</sup>          |                |                               |                 |               |                          |                               |                               |                 |                     |                 |                |                |     |
| Płyta Nida Expert 12,5 mm                     | m <sup>2</sup> | 4,0                           | 4,0             | -             | 2,0                      | -                             | -                             | -               | -                   | -               | -              | -              | -   |
| Płyta Nida Woda 12,5 mm                       | m <sup>2</sup> | -                             | -               | 4,0           | -                        | -                             | -                             | -               | -                   | -               | -              | -              | -   |
| Płyta Nida Ogień Plus 12,5 mm                 | m <sup>2</sup> | -                             | -               | -             | 2,0                      | 4,0                           | 4,0                           | 4,0             | -                   | -               | -              | -              | -   |
| Płyta Nida Woda Ogień Plus 12,5 mm            | m <sup>2</sup> | -                             | -               | -             | -                        | -                             | -                             | -               | 4,0                 | -               | -              | -              | -   |
| Płyta Nida Twarda 12,5 mm                     | m <sup>2</sup> | -                             | -               | -             | -                        | -                             | -                             | -               | -                   | 4,0             | -              | -              | -   |
| Płyta Nida Hydro 12,5 mm                      | m <sup>2</sup> | -                             | -               | -             | -                        | -                             | -                             | -               | -                   | -               | 4,0            | -              | -   |
| Płyta Nida Cicha 12,5 mm                      | m <sup>2</sup> | -                             | -               | -             | -                        | -                             | -                             | -               | -                   | -               | -              | -              | 4,0 |
| Profil Nida C100                              | mb             | 7,2                           | 7,2             | 7,2           | 7,2                      | 7,2                           | 7,2                           | 7,2             | 7,2                 | 7,2             | 7,2            | 7,2            | 7,2 |
| Profil Nida U100                              | mb             | 1,4                           | 1,4             | 1,4           | 1,4                      | 1,4                           | 1,4                           | 1,4             | 1,4                 | 1,4             | 1,4            | 1,4            | 1,4 |
| Kołek rozporowy Nida                          | szt.           | 1,8                           | 1,8             | 1,8           | 1,8                      | 1,8                           | 1,8                           | 1,8             | 1,8                 | 1,8             | 1,8            | 1,8            | 1,8 |
| Blachowkręty Nida 3,5x25 mm                   | szt.           | 14,0                          | 14,0            | 14,0          | 14,0                     | 14,0                          | 14,0                          | 14,0            | 14,0                | 14,0            | -              | -              | -   |
| Blachowkręty Nida 3,5x35 mm                   | szt.           | 24,0                          | 24,0            | 24,0          | 24,0                     | 24,0                          | 24,0                          | 24,0            | 24,0                | -               | -              | -              | -   |
| Blachowkręty Nida Twarda 4,2x38 mm            | szt.           | -                             | -               | -             | -                        | -                             | -                             | -               | -                   | 38,0            | -              | 38,0           | -   |
| Blachowkręty Nida Hydro C5 3,5x25 mm          | szt.           | -                             | -               | -             | -                        | -                             | -                             | -               | -                   | -               | 14,0           | -              | -   |
| Blachowkręty Nida Hydro C5 3,5x41 mm          | szt.           | -                             | -               | -             | -                        | -                             | -                             | -               | -                   | -               | 24,0           | -              | -   |
| Taśma zbrojąca Nida                           | mb             | 2,8                           | 2,8             | 2,8           | 2,8                      | 2,8                           | 2,8                           | 2,8             | 2,8                 | 2,8             | 2,8            | 2,8            | 2,8 |
| Taśma izolacji akustycznej Nida               | mb             | 1,2                           | 1,2             | 1,2           | 1,2                      | 1,2                           | 1,2                           | 1,2             | 1,2                 | 1,2             | 1,2            | 1,2            | 1,2 |
| Gips szpachlowy Nida Start                    | kg             | 1,2                           | 1,2             | 1,2           | 1,2                      | 1,2                           | 1,2                           | 1,2             | 1,2                 | -               | -              | -              | 1,2 |
| Gips szpachlowy Nida Finish                   | kg             | 0,2                           | 0,2             | 0,2           | 0,2                      | 0,2                           | 0,2                           | 0,2             | 0,2                 | -               | -              | -              | 0,2 |
| Gotowa masa szpachlowa Hydromix <sup>6)</sup> | kg             | -                             | -               | -             | -                        | -                             | -                             | -               | -                   | -               | 1,4            | 1,4            | -   |
| Wełna mineralna <sup>7)</sup>                 | m <sup>2</sup> | -                             | 1,0             | 1,0           | -                        | -                             | 1,0                           | 1,0             | 1,0                 | 1,0             | 1,0            | 1,0            | 1,0 |

<sup>6)</sup> W przypadku płyt gipsowo-włókowych z włóknami Nida Twarda alternatywnie stosować gips szpachlowy Nida Max.<sup>7)</sup> Zastosowanie wg wymagań. W przypadku zastosowania innego typu materiału izolacyjnego w zakresie grubości i/lub gęstości objętościowej niż wymieniony w specyfikacji technicznej (Nida Systemy Suchej Zabudowy - katalog rozwiązań) wymagany kontakt z odpowiednim Doradcą Technicznym Siniat (szczegółowe mapy regionów dostępne na końcu katalogu). Normy zużycia nie uwzględniają strat materiałowych.